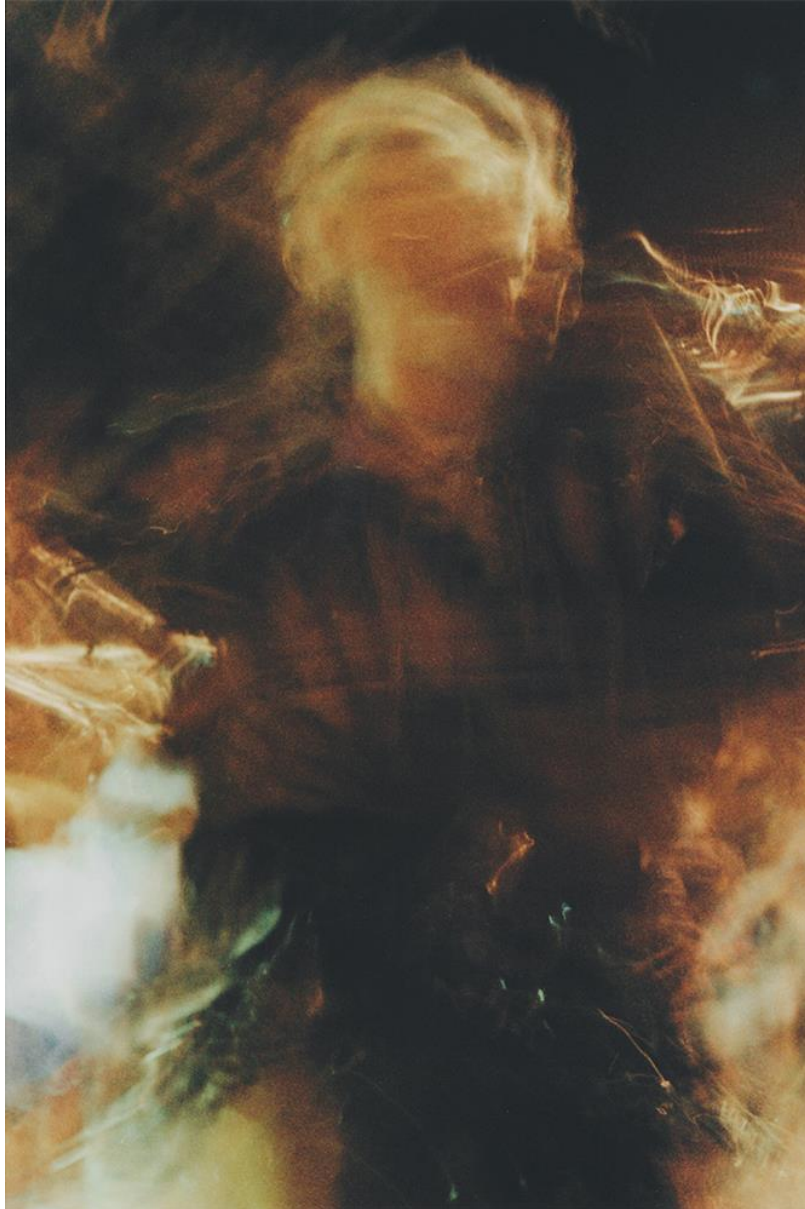


**CERTIFICATO AUTHCLICK
(Autentica e Scheda)**



AUTENTICA*

[PUB] **Nome autore:** Andrea.

[PUB] **Cognome autore:** Rosselli.

[PUB] **Luogo di nascita:** Cantù.

[PUB] **Anno di nascita:** 12/01/1994.

[PUB] **Titolo:** *Viaggio nel Medioevo I.*

[PUB] **Data della ripresa:** 25/08/2018.

[PUB] **Data stampa:** /.

[PUB] **Nome stampatore:** Simone.

[PUB] **Cognome stampatore:** Casetta.

[PUB] **Nome committente:** /.

[PUB] **Dimensioni:** cm 30 x 40 x 1.

[PUB] **Tecnica scatto:** Fotografia a colori.

[PUB] **Tecnica stampa:** Stampa diretta da negativo colore.

[PUB] **Supporto:** Cornice con passe-partout.

[PUB] **Tiratura:** 5.

[PUB] **Esemplare:** 1/5.

[PUB] **Firma:** Sì.

[PUB] **Timbri:** Sì.

[PUB] **Annotazioni:** /.

[PUB] **Targa:** /.

[PUB] **Tag:** Fotografia analogica, fotografia artistica, tableau vivant, lunga esposizione, fotografia pittorialista.

[PUB] SCHEDA

Data schedatura:

25 agosto 2018.

Copyright:

[C] Andrea Rosselli.

Informazioni sull'autore (o responsabile):

[F] **Responsabilità dello scatto:** Autore.

[F] **Ruolo del fotografo:** Principale.

[F] **Stile dell'autore:** Fotografia analogica a colori con lungo tempo di esposizione.

Informazioni sullo scatto:

[F] **Tipologia:** Fotografia analogica.

[F] **Servizio/progetto/serie:** Lo scatto fa parte di un progetto fotografico iniziato nel 2018 e che è ancora in corso d'opera.

[F] **Poetica:** Per realizzare l'opera *Viaggio nel Medioevo I*, Andrea Rosselli ha utilizzato una pellicola 35 mm a colori scaduta e lunghi tempi di esposizione, scelte che gli hanno consentito di ottenere un'immagine dall'effetto 'rétro', attraverso cui lo spettatore viene introdotto a una dimensione inconscia e onirica, quasi ancestrale. L'osservazione di questa fotografia lascia intendere come gli studi condotti sul foto dinamismo e le opere pittoriche futuriste abbiano svolto un ruolo fondamentale sul processo creativo dell'autore. Il soggetto, una ballerina che sta danzando, non è facilmente distinguibile e appare immerso in linee e lingue cromatiche, ora cupe, ora incandescenti, che ne sottolineano il movimento dinamico e repentino. Grazie alla fotografia Rosselli riesce a rappresentare la velocità del movimento, la sua energia e i suoi andamenti caotici facendo emergere, cristallizzandole, quelle forme fuggevoli altrimenti impercipienti per l'occhio umano. La danzatrice è stata ripresa da un punto di vista molto basso, con l'obiettivo di isolarne il più possibile la figura e per farla emergere dal fondale scuro. La scelta cromatica, invece, è data dalle circostanze luminose e dall'imprevedibilità dello sviluppo della pellicola fotografica scaduta.

[F] **Tecnica:** Fotografia analogica su pellicola 35 mm con lungo tempo di esposizione.

[F] **Post-produzione:** Sì, per apportare lievi correzioni cromatiche.

Conservazione:

[C] **Stato e modalità di conservazione:** Buono.

[C] **Interventi di conservazione effettuati:** Restauri.

[C] **Provvedimenti di conservazione suggeriti:** Cornice con vetro museale, evitare luce diretta del sole. Temperatura ideale intorno ai 20°C.

[C] **Digitalizzazione:** Sì, scansione ad alta risoluzione da stampa di cm 20 x 30.

Soggetto fotografato:

[F] **Identificazione:** Figura in movimento.

[F] **Descrizione analitica:** Quella fotografata da Andrea Rosselli è una ballerina che sta danzando. Dati i movimenti del corpo e la scelta dell'autore di utilizzare un tempo di esposizione prolungato, il soggetto non appare chiaro e nitido, bensì riconoscibile entro una serie di linee, elementi portanti della composizione fotografica. Lo sfondo nero occupa soprattutto gli angoli superiori della fotografia.

In alto, al centro, intuivamo la testa della ballerina, caratterizzata da linee circolari e sfumature che hanno una varietà cromatica che includono il bianco, il color crema e il terra di Siena. Al di sotto, una serie di linee formano una spirale che procede da sinistra verso destra, data dalla rotazione delle spalle del soggetto. Il margine sinistro dello scatto è caratterizzato da una serie disordinata di macchie e linee bianche che in alcuni casi virano verso l'azzurro e il verde smeraldo. Il margine destro, invece, include disegni a onda che proseguono



AUTHCLICK®

oltre il campo visivo dell'immagine

[F] Indicazioni sul soggetto: La forma assunta dal soggetto è data dal tipo di abbigliamento indossato dalla danzatrice e dalla posa assunta durante la danza.

[F] Valore residuale (rarietà): /.

Collocazione:

[C] Localizzazione: Presso l'autore.

[C] Collocazione specifica: Residenza dell'autore.

CATEGORIZZAZIONE ESTETICA:

Attraverso lo scatto *Viaggio nel Medioevo I* Andrea Rosselli ha scelto di approfondire le sue sperimentazioni fotografiche incentrate sul movimento del corpo. La ricerca dell'artista è il frutto di un lavoro meticoloso che passa anche dalla selezione accurata della tecnica fotografica e dei materiali impiegati

Ispirato dagli studi che numerosi fotografi del secolo scorso hanno condotto sul movimento dei corpi e consapevole della ricerca sul dinamismo e la velocità di cui il Futurismo aveva fatto il suo baluardo, l'autore ha scelto di immortalare non una semplice figura, ma la danza e la fluidità dei movimenti compiuti dal soggetto fotografato. Grazie soprattutto alle scelte tecniche adottate, il corpo del soggetto scompare e al suo posto restano il moto e una prorompente energia, qui rappresentati dalle linee brevi e caotiche, scintille che suggeriscono la presenza di un corpo che sta procedendo con gesti rapidi e sicuri.

Andrea Rosselli utilizza l'apparecchio fotografico come se fosse un pennello e ricrea una figura dai tratti pittorici, libera e indefinita, una presenza che con il suo incedere leggero ma mai esitante, ci coinvolge e ci introduce a una dimensione magica e sognante. Con questa fotografia, l'autore vuole riportare in auge la capacità del fruitore di sognare, di viaggiare con la mente nello spazio e nel tempo, di ripensare a una dimensione individuale da ampliare e ricreare.